



Lasy Państwowe

---

**Spotkanie konsultacyjne  
w sprawie lasów o zwiększonej  
funkcji społecznej**

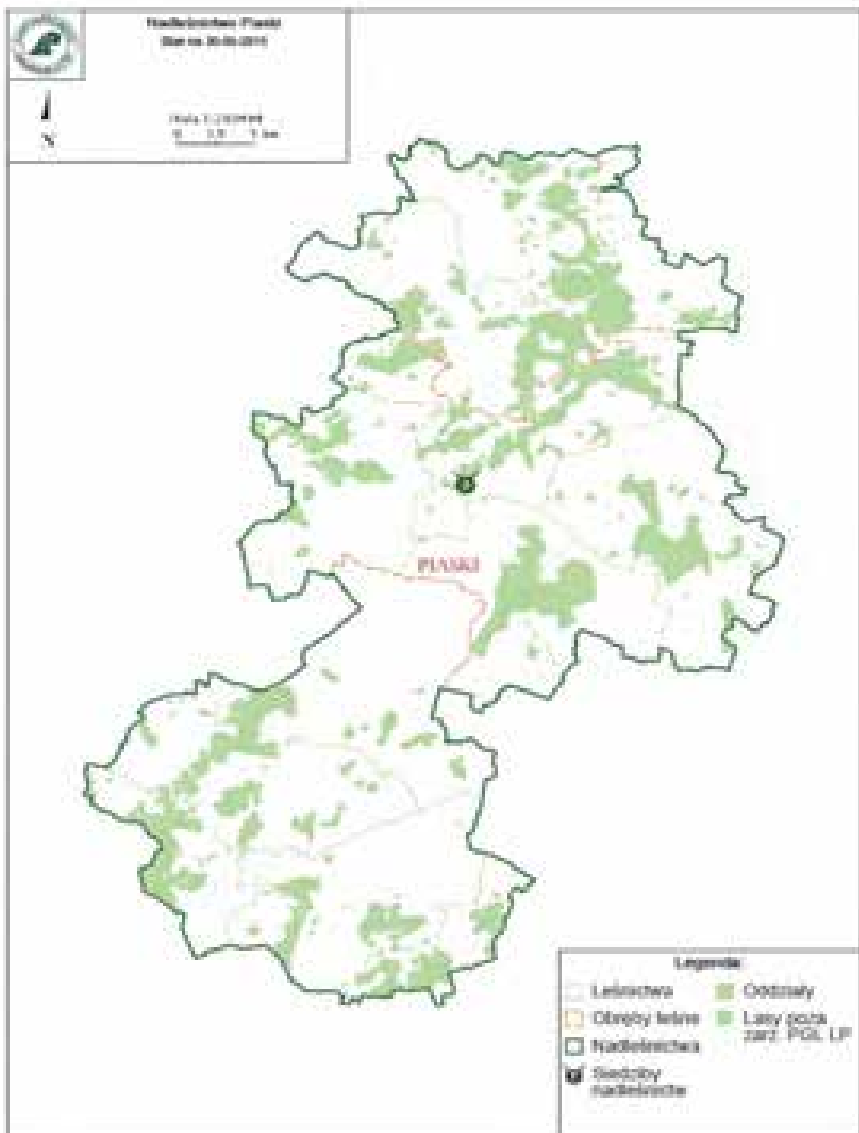
Dębno Polskie, 25 czerwiec 2024r.





Las Państwowy

# Nadleśnictwo Piaski – RDLP Poznań





## Powierzchnia ogólna 19 700 ha powierzchnia leśna 19 040 ha

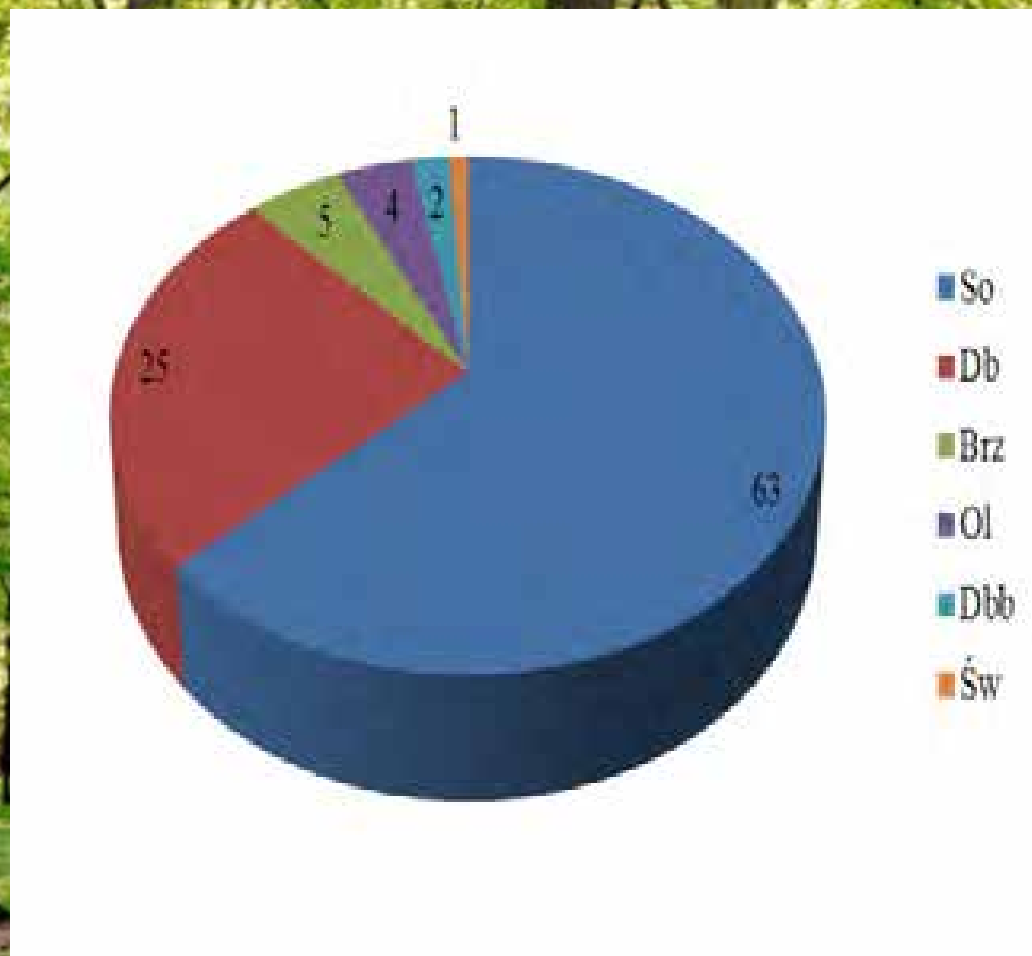
- na terenie 6 powiatów oraz 18 gmin
- obszar terytorialnego zasięgu obejmuje 145 tys. ha
- 220 kompleksów leśnych
- Lesistość ok. 14,8%
- 3 obręby: Książ, Piaski, Rawicz  
Szkółka Leśna Miranowo, OHZ





## Procentowy udział gatunków lasotwórczych

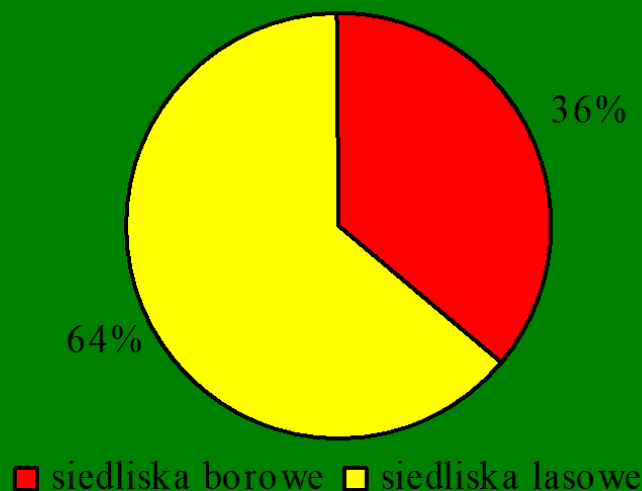
- w lasach Nadleśnictwa występują 23 gatunki drzew
- (jako gatunki panujące)
- oraz kilkanaście gatunków domieszkowych





Ze względu na zróżnicowanie geologiczno-glebowe w lasach wyróżniamy **siedliska borowe** oraz **siedliska lasowe**. Na terenie naszego Nadleśnictwa siedliska borowe czyli te uboższe zajmują 36%, natomiast te żyzniejsze - czyli lasowe 64% ogólnej powierzchni lasów.

▪ **Udział powierzchniowy siedliskowych typów lasu w Nadleśnictwie Piaski**





# Podstawa prawna



*USTAWA O LASACH z dnia 28 września 1991*

*(Dz. U. z 2024 r. poz. 530.)*

Ustawa określa zasady zachowania, ochrony i powiększania zasobów leśnych oraz zasady gospodarki leśnej w powiązaniu z innymi elementami środowiska i z gospodarką narodową

## Definicja (art. 6 Ustawy o lasach)

- 1) gospodarka leśna – działalność leśną w zakresie urządzania, ochrony i zagospodarowania lasu, utrzymania i powiększania zasobów i upraw leśnych, gospodarowania zwierzyną, pozyskiwania – z wyjątkiem skupu – drewna, żywicy, choinek, karpiny, kory, igliwia, zwierzyny oraz płodów runa leśnego, a także sprzedaż tych produktów oraz realizację pozaprodukcyjnych funkcji lasu;

# Plan urządzenia lasu sporządzany na 10 lat



podstawowy dokument gospodarki leśnej opracowywany dla określonego obiektu, zawierający opis i ocenę stanu lasu oraz cele, zadania i sposoby prowadzenia gospodarki leśnej

## **Plan powinien zawierać:**

- 1) opis lasów, gruntów przeznaczonych do zalesienia
- 2) analizę gospodarki leśnej w minionym okresie,
- 3) Program ochrony przyrody,
- 4) określenie zadań dotyczących:
  - a) ilości przewidzianego do pozyskania drewna (etat miąższościowy użytków rębnych oraz etat powierzchniowy użytków przedrębnych);
  - b) zalesień i odnowień;
  - c) pielęgnowania i ochrony lasu, w tym ppoż;
  - d) gospodarki łowieckiej
  - e) potrzeb w zakresie infrastruktury technicznej.



# FUNKCJE LASU

- funkcje produkcyjne (gospodarcze)
- funkcje ekologiczne (ochronne)
- funkcje społeczne







# FUNKCJE SPOŁECZNE

## **Edukacja społeczeństwa:**

- Leśna izba edukacyjna wraz z mini arboretum
- Ścieżka przyrodniczo-leśna „Dębno”
- Ścieżka edukacyjna „Miranowo”
- Ścieżka edukacyjna w Leśnictwie Karzec
- Ścieżka przyrodniczo-historyczna „Cztery Pory roku w lesie” w Leśnictwie Halin
- Polana w Leśnictwie Stawiszyn
- Leśny szałas w Leśnictwie Międzyborze

Z oferty edukacyjnej korzysta rocznie kilka tysięcy osób.



Las Państwowy

# FUNKCJE SPOŁECZNE





Las Państwowy

# FUNKCJE SPOŁECZNE





Las Państwowy

# FUNKCJE SPOŁECZNE





Las Państwowy

# Sadzenie lasu





Lasy Państwowe

# FUNKCJE SPOŁECZNE





Las Państwowe

## Ćwiczenia strażackie „LAS2024”





# FUNKCJE SPOŁECZNE

## Trasa rowerowa im. Kaspra Miaskowskiego







Lasy Państwowe

# FUNKCJE SPOŁECZNE

#zanocujwlesie





Las Państwowy

# FUNKCJE SPOŁECZNE

#leśnatriada – leśny spacer z przewodnikiem





Lasy Państwowe

# FUNKCJE SPOŁECZNE

## Kulturotwórcza rola lasu

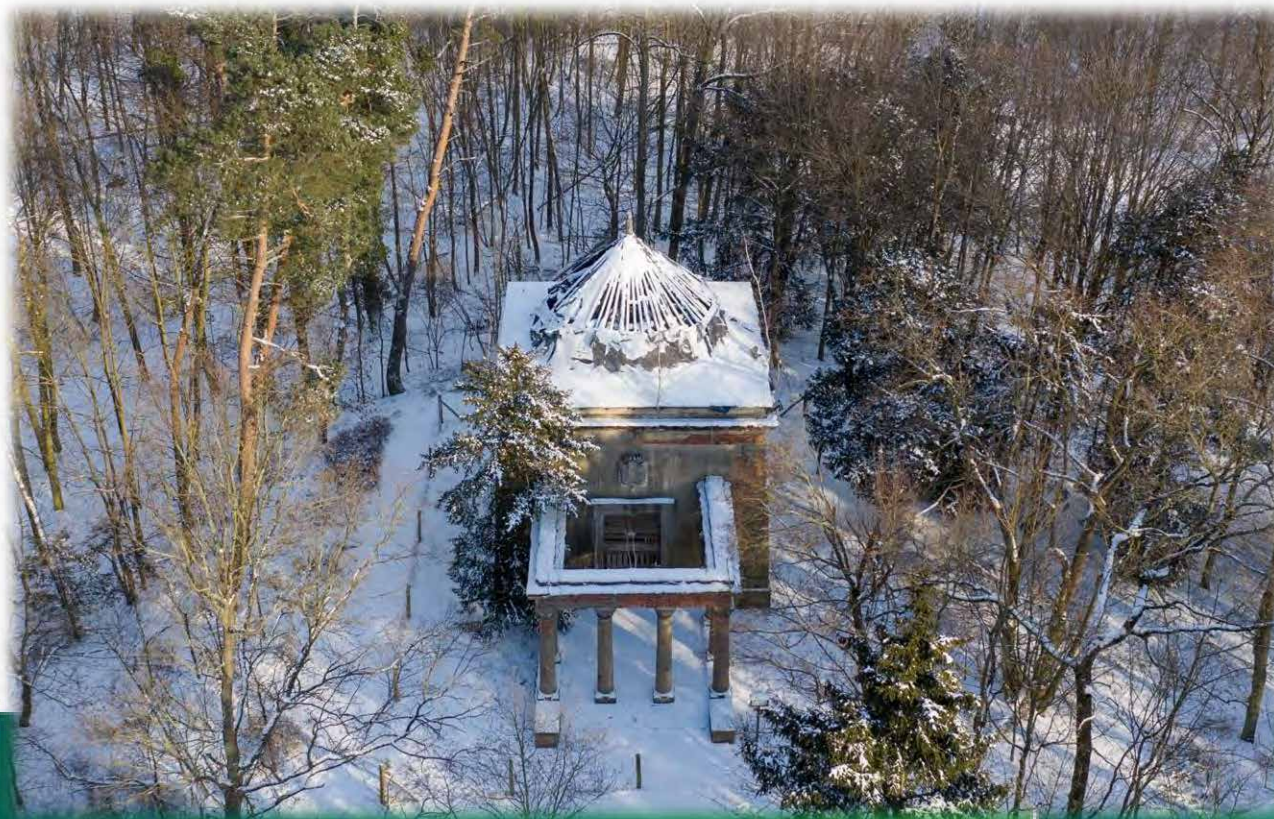




Lasy Państwowe

# FUNKCJE SPOŁECZNE

**Dbłość o dziedzictwo kulturowe** – złożyliśmy wniosek o dofinansowanie remontu kaplicy grobowej rodziny von Langendorff w ramach Rządowego Programu Odbudowy Zabytków,







# FUNKCJE SPOŁECZNE

Pamiętamy o wydarzeniach historycznych i ludziach z nimi związanych

Pomnik Stefana Bobrowskiego w Leśnictwie Dębno





# FUNKCJE SPOŁECZNE

## Pomnik Maksymiliana Cygalskiego w Leśnictwie Zawory





# FUNKCJE SPOŁECZNE

## Pomnik Władysława Kasprzaka w Leśnictwie Miranowo







Las Państwowe

# FUNKCJE SPOŁECZNE

## Pomnik Stanisława Kamińskiego w Leśnictwie Krasnolipka





# FUNKCJE OCHRONNE

Podział procentowy lasów na kategorie ochronności:





# FUNKCJE OCHRONNE

Podział lasów na kategorie ochronności:

Kategoria ochronności	Obręb leśny			Nadleśnictwo Piaski
	Książ	Piaski	Rawicz	
Rezerwy przyrody:	-	18,46	7,48	25,94
Lasy ochronne:				
- gleboochronne	223,33	0,79	-	224,12
- wodochronne	1 529,50	1 638,98	3 379,53	6 548,01
- wyłączone drzewostany nasienne	-	35,29	4,23	39,52
- ostoje zwierząt chronionych	44,05	-	160,37	204,42
- cenne fragmenty rodzimej przyrody	-	3 846,86	6,57	3 853,43
- lasy wokół miast	-	-	1,37	1,37
Razem lasy ochronne	1 796,88	5 524,08	3 552,07	10 873,03

Ogólna **powierzchnia lasów ochronnych** Nadleśnictwa Piaski wynosi 10 873,03 ha, co stanowi **58,9% powierzchni leśnej**. Dominującą powierzchniowo kategorię ochronności stanowią lasy wodochronne – 6 548,01 ha, w tym w strefie ujęć i źródeł wody – 322,08 ha.



# FUNKCJE OCHRONNE

W Nadleśnictwie zainwentaryzowano poniższe siedliska przyrodnicze wymagające ochrony w formie wyznaczenia specjalnych obszarów ochrony Natura 2000.

Typ siedliska		Powierzchnia
Kod	Nazwa	(ha)
9190	Kwaśne dąbrowy	1 551,07
9170	Grąd środkowoeuropejski i subkontynentalny	1 966,01
91E0	Łęgi wierzbowe, topolowe, olszowe i jesionowe	218,52
91F0	Łęgowe lasy dębowo-wiązowo-jesionowe	210,55
91D0	Bory i lasy bagienne	5,92
SIEDLISKA NIELEŚNE		267,90
RAZEM		4219,97



# FUNKCJE OCHRONNE

Formy ochrony przyrody w Nadleśnictwie Piaski:

**Rezerваты przyrody**

**„Krzywińsko – Osiecki” Obszar Chronionego**

**Krajobrazu (3728 ha),**

**Zespół Przyrodniczo – Krajobrazowy „Łęgi**

**Mechlińskie” (13 ha),**

**Pomniki przyrody – 38 szt., reprezentowane przez 222 drzewa pojedyncze, ich grupy i dwie aleje oraz 6 głązów (4 granity, sjenit, piaskowiec)**

**Obszary NATURA 2000**



# FUNKCJE OCHRONNE

REZERWAT „Czerwona Róża” zachowanie spontanicznych procesów ekologicznych – regeneracji kwaśnej dąbrowy *Molinio arundinaceae-Quercetum roboris*.





# FUNKCJE OCHRONNE

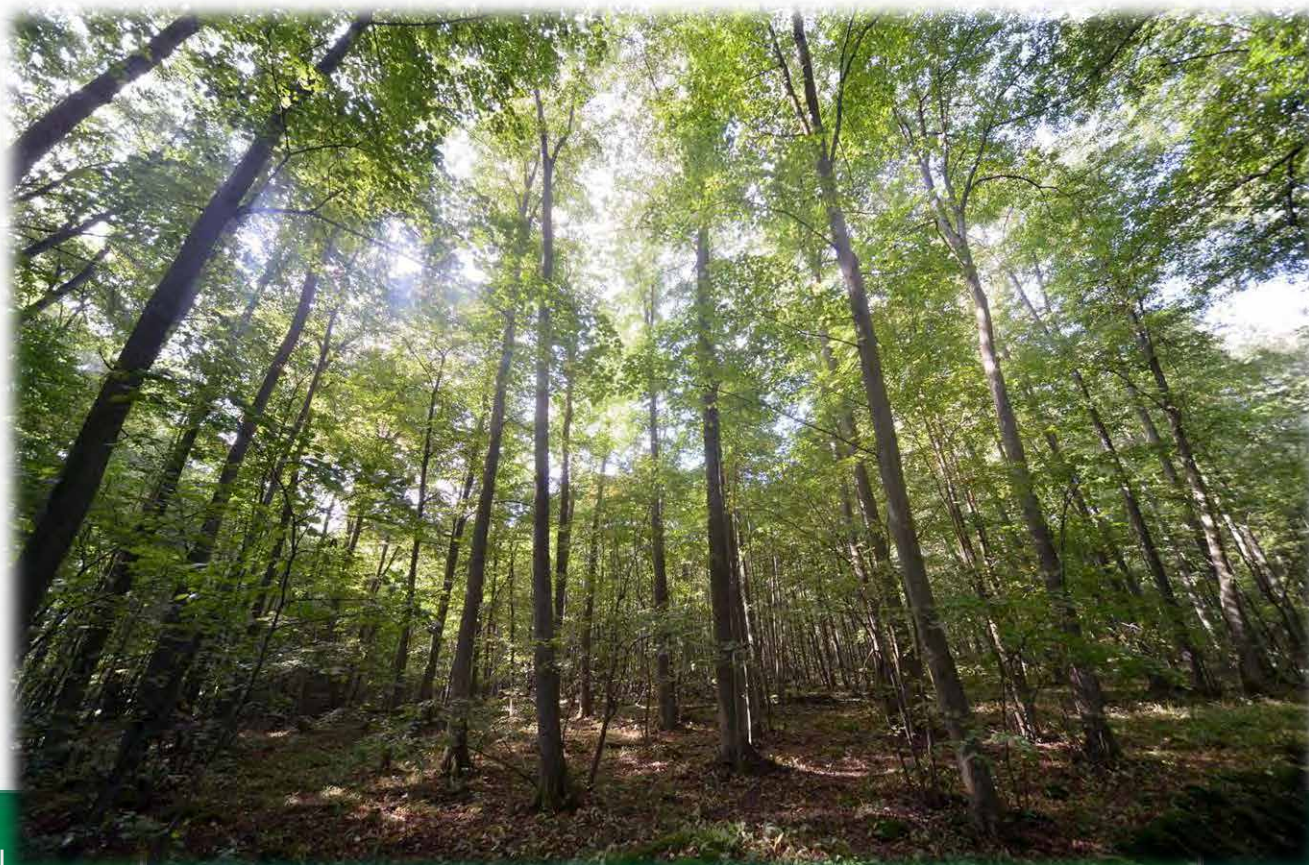
REZERWAT „Pępowo” chroniący fragmenty lasu mieszanego z udziałem dębu, buka oraz brekinii





# FUNKCJE OCHRONNE

REZERWAT „Bodzewko” występowanie skupiska lipy drobnolistnej na stanowisku naturalnym

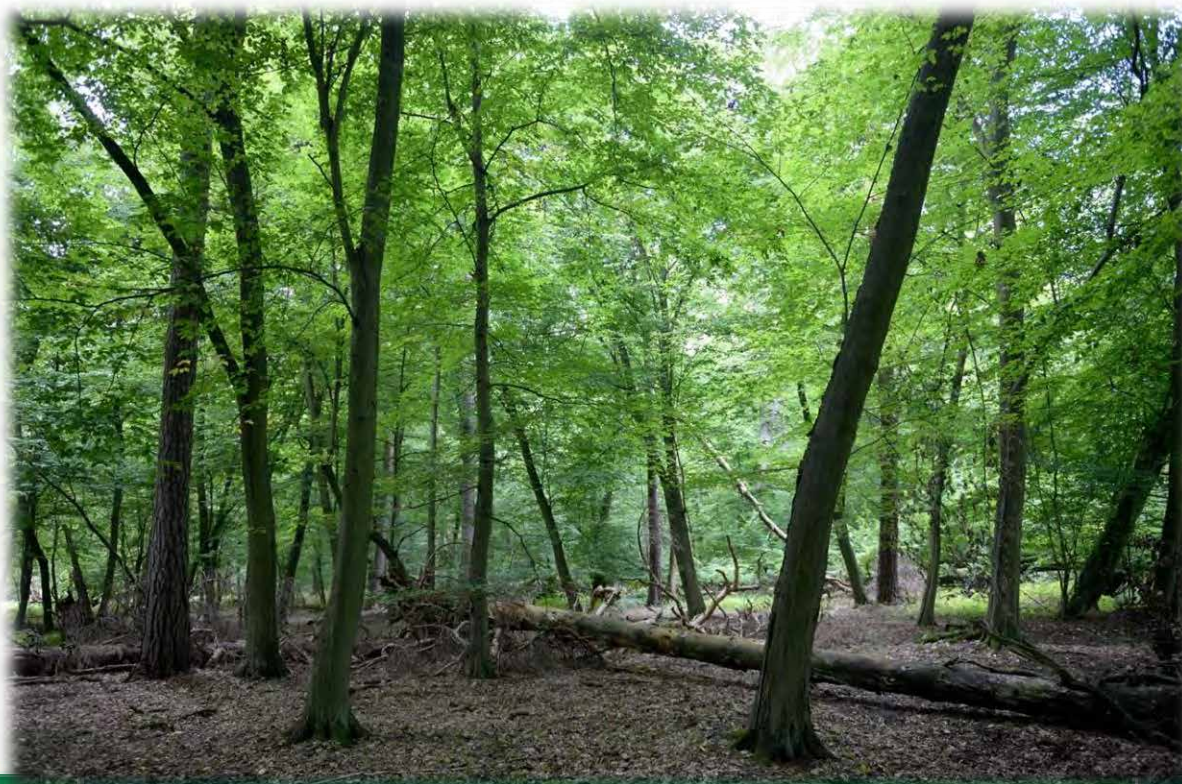






# FUNKCJE OCHRONNE

REZERWAT „Dębno” zachowanie ze względów naukowych i dydaktycznych fragmentu boru mieszanego wilgotnego z zespołem *Magnocaricetum*





# FUNKCJE OCHRONNE



ze stanowiskiem kozioroga dębosza - jednego z największych europejskich chrząszczy





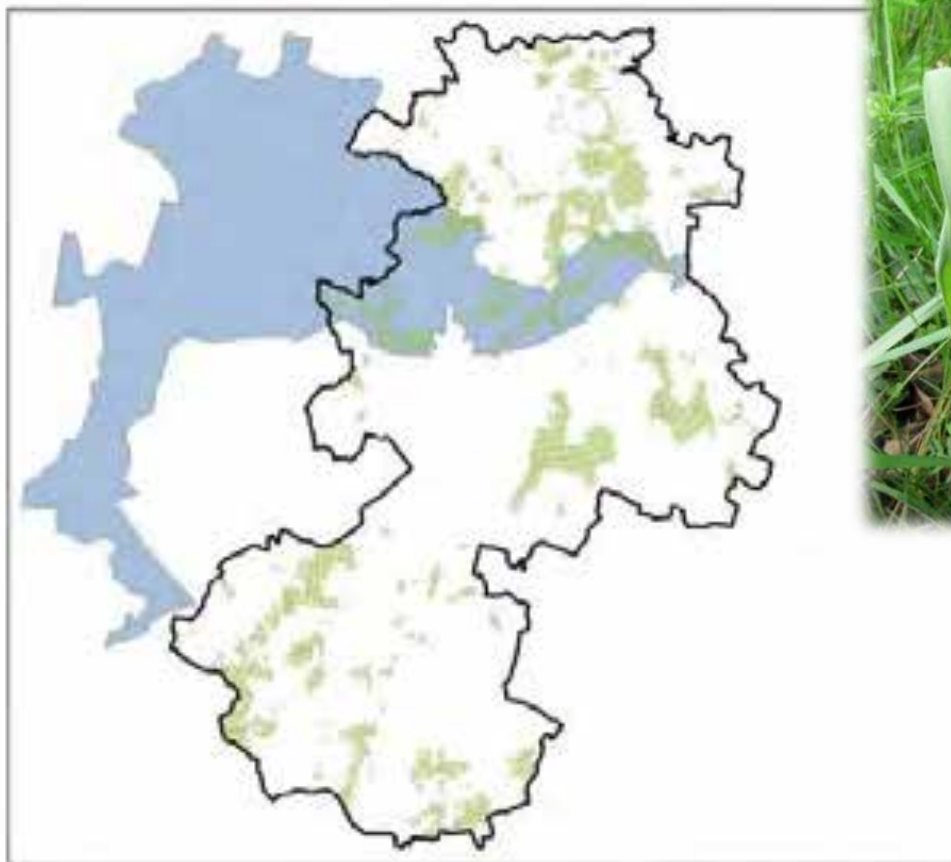
# FUNKCJE OCHRONNE

**„Krzywińsko – Osiecki” Obszar Chronionego Krajobrazu** (3728 ha), w celu zachowania i ochrony obszarów o cechach środowiska zbliżonego do naturalnego oraz zapewnienia społeczeństwu niezbędnych warunków do wypoczynku i korzystania z walorów krajobrazowych dla turystyki.

Teren obszaru chronionego krajobrazu wyróżnia się dużą lesistością, występowaniem licznych rzek i jezior oraz charakterystycznymi dla tego obszaru zadrzewieniami śródpolnymi, co czyni go niezwykle atrakcyjnym pod względem turystyczno-krajobrazowym.



# FUNKCJE OCHRONNE



Ryc. 7. Zasięg Krynitzko-Osieczkiego OCHK wraz z zadrzewieniami gen. Driedergera Chłupowskiego i kompleksem łąkowy Owsiana Góra na terenie Nadleśnictwa



# FUNKCJE OCHRONNE

**Zespół Przyrodniczo – Krajobrazowy „Łęgi Mechlińskie” (13,93 ha),** W zasięgu Zespołu Przyrodniczo Krajobrazowego Łęgi Mechlińskie znajduje się 13,93 ha gruntów Nadleśnictwa Piaski – oddział 9Ba-i, n.

Celem ochrony jest zachowanie wodnych, podmokłych i wilgotnych siedlisk przyrodniczych o dużych wartościach krajobrazowych, naukowo-dydaktycznych, charakterystycznych dla zalewowej doliny rzeki Warty i obiektów kulturowych.



Las Państwowe

# FUNKCJE OCHRONNE





# FUNKCJE OCHRONNE

**Pomniki przyrody – 38 szt., reprezentowane przez 222 drzewa pojedyncze, ich grupy i dwie aleje oraz 6 głazów (4 granity, sjenit, piaskowiec)**





Lasy Państwowe

# FUNKCJE OCHRONNE

W ramach akcji 100 pomników na 100-lecie RDLP w Poznaniu z naszej inicjatywy rady gmin ustanowiły w 2021 roku 4 nowe pomniki przyrody.



Czeresnia ptasia, obw. 177 cm L. Mchy



Dąb szypukowy obw. 482 cm L. Miranowo





Las Państwowy

# FUNKCJE OCHRONNE



Dąb szypułkowy obw. 530 cm L. Krasnolipka



Wiąz szypułkowy obw. 628 cm L. Dębno



# FUNKCJE OCHRONNE

## Obszary NATURA 2000

Na gruntach administrowanych przez Nadleśnictwo Piaski znajdują się dwa obszary sieci NATURA 2000:

Pierwszy z nich to obszar specjalnej ochrony OSO (Dyrektywa Ptasia) o nazwie **Ostoja Rogalińska (PLB 300017)** zajmujący ogółem powierzchnię 21 763,12 ha, z czego na gruntach Nadleśnictwa Piaski zajmuje on 127,88 ha.

Drugi z obszarów naturowych Nadleśnictwa Piaski to specjalny obszar ochrony siedlisk SOO (Dyrektywa Siedliskowa) o nazwie **Rogalińska Dolina Warty (PLH 300012)** zajmujący ogółem powierzchnię 14 753,62 ha. W zasięgu terytorialnego działania Nadleśnictwa Piaski pokrywa się on z przebiegiem zasięgu Obszaru OSO - Ostoja Rogalińska.





# FUNKCJE OCHRONNE





# FUNKCJE OCHRONNE

## Ochrona gatunkowa:

**Roślin** – 11 gatunków objętych ochroną ścisłą,  
12 gatunków objętych ochroną częściową

**Zwierząt** – strefy ochronne bociana czarnego (2 gniazda), bielika (10 gniazd), kani rudej( 3 gniazda)





Las Państwowe

# FUNKCJE OCHRONNE





# FUNKCJE OCHRONNE





# FUNKCJE OCHRONNE

Nie tylko ochrona przyrody ....

Monitoring ppoż. na dostrzegalni przeciwpożarowej w Leśnictwie Dębno, rok budowy 2022 wyeliminował uciążliwą pracę obserwatora







# FUNKCJE OCHRONNE

Budujemy tzw. hotele dla owadów w celu wzbogacenia ekosystemów i podniesienia odporności biologicznej drzewostanów – zasiedlane są chętnie nie tylko przez pszczoły murarki ale też przez pożyteczne muchówki.





# FUNKCJE OCHRONNE

## AKCJA #bocianimywlasach

W tym roku, przed przylotem ptaków z zimowisk zamontowaliśmy w naszych lasach fotopułapkę przy gnieździe bociana czarnego, dzięki współpracy z SGGW Leśnego Zakładu Doświadczalnego w Rogowie. Gniazdo znajduje się w cennych przyrodniczo lasach i jest starannie chronione za pomocą ustanowionych stref ochronnych.





# FUNKCJE OCHRONNE

Restytucja  
cisa pospolitego  
do środowiska  
leśnego  
jako gatunek  
lasotwórczy





## #małaretencjajawlasach

Na terenie Nadleśnictwa Piaski od wielu lat retencjonuje się wodę opadową oraz pochodzącą z roztopów. Tworzy się nowe zbiorniki wodne, buduje zastawki, ale podejmuje też proste i skuteczne działania w istniejących, naturalnych zbiornikach wodnych i rowach tak, aby zahamować szybki odpływ wód opadowych i roztopowych (tzw. „mała retencja korytowa”). Brałiśmy aktywny udział w programie zwiększenia możliwości retencyjnych oraz przeciwdziałania powodzi i suszy w ekosystemach leśnych na terenach nizinnych w latach 2007-2013. Ponadto w ramach programu MRN3 zaplanowaliśmy na najbliższe lata odbudowę 4 kolejnych zbiorników wodnych -szacowana objętość retencjonowanej wody to 20000 m<sup>3</sup>.



Las Państwowe

# FUNKCJE OCHRONNE





# FUNKCJE OCHRONNE





# FUNKCJE GOSPODARCZE

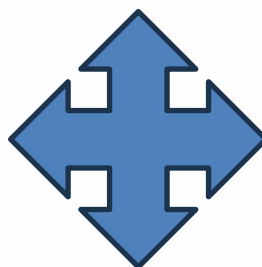
Możemy podzielić na dwa główne filary:



Użytkowanie lasu



Zagospodarowanie lasu



a w praktyce leśnej obydwa przenikają się wzajemnie



# FUNKCJE GOSPODARCZE

Przeciętne wieki rębności dla panujących gatunków drzew w Nadleśnictwie zostały ustalone na I KTG. Z uwagi na zły stan zdrowotny starszych drzewostanów dębowych II KTG obniżyła przeciętny wiek rębności dla Db w obrębie Piaski z 180 na 160 lat.

- » Db - 160 lat w obrębie Piaski
- » Db - 140 lat w obrębach Książ i Rawicz
- » Js - 140 lat
- » So, Md, Dg, Jd, Bk, Lp, Kl, Wz, Db.c - 100 lat
- » Św, Gb, Brz, Ak, Ol - 80 lat
- » Ol odr., Os - 60 lat
- » Tp, Wb, Olsz, Sob. - 40 lat





# FUNKCJE GOSPODARCZE

Czym się zajmujemy?

	jedn.	na 10 lat	średniorocznie
Pozyskanie drewna	m <sup>3</sup>	847 737	84 774
Pielęgnowanie lasu	ha	13 391	1 339
Odnowienia i zalesienia	ha	1 730	173

oraz cała lista czynności w dziale ochrony lasu, ochrony przyrody, ochrony przeciwpożarowej, utrzymania stanu dróg i urządzeń melioracyjnych, utrzymania turystycznego, które wynikają z aktualnego stanu lasu i jego zapotrzebowania, ustalanego corocznie w sposób indywidualny.



# FUNKCJE GOSPODARCZE

## **Szkółka Miranowo – o powierzchni produkcyjnej 540 ar**

- Produkujemy około 20 gatunków lasotwórczych oraz domieszkowych i fitomelioracyjnych w ilości około 1,2 miliona sadzonek rocznie





# FUNKCJE GOSPODARCZE

**Z powstałych sadzonek sadzimy uprawy, które charakteryzują się zwykle bardzo dobrą udatnością....**



**Ale...**





# FUNKCJE GOSPODARCZE

Inicjujemy także **odnowienia naturalne sosnowe i dębowe**, które charakteryzują się bardzo dobrym przystosowaniem młodych drzewek do danego siedliska





# FUNKCJE GOSPODARCZE

**Przykład  
odnowienia naturalnego  
dębu bezszypułkowego  
w Leśnictwie Mchy,  
który wymaga innego  
działania**





Lasy Państwowe

# FUNKCJE GOSPODARCZE

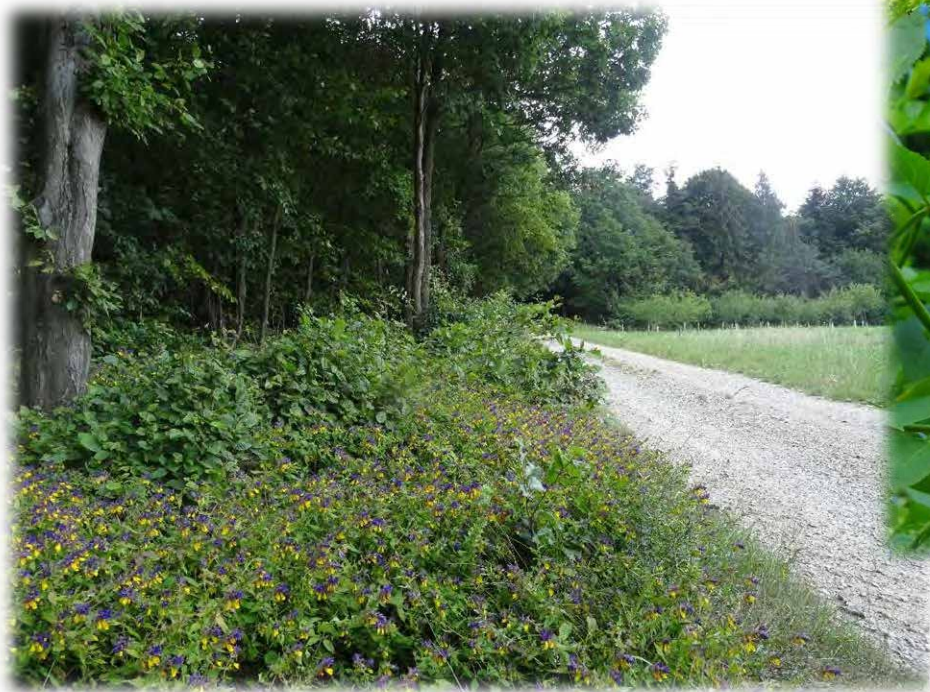
**Pozostawienie podrostu dębowego po rębni IIIAU w charakterze II piętra – Leśnictwo Zawory**





# FUNKCJE GOSPODARCZE

**EKOTON – strefa przejściowa między dwoma lub większą liczbą wyraźnie odrębnych ekosystemów np. łąką lub lasem**





Las Państwowy

# Lasy o zwiększonej funkcji społecznej

Wytyczne do  
zagospodarowania  
**lasów o zwiększonej  
funkcji społecznej**  
na gruntach  
w zarządzie Lasów  
Państwowych

(Załącznik do Zarządzenia nr  
58 Dyrektora Generalnego z  
dnia 5 lipca 2022 r.)







## §2 Przedmiot Wytycznych

2. (...) lasy o zwiększonej funkcji społecznej nie są tożsamymi z lasami ochronnymi o kategorii: lasy w miastach i do 10 km wokół miast o liczbie >50 tys.

4. lasy o zwiększonej funkcji społecznej obejmują:

a) **lasy intensywnie użytkowane rekreacyjnie,**

b) **tereny leśne w bezpośrednim sąsiedztwie ośrodków wypoczynkowych,**

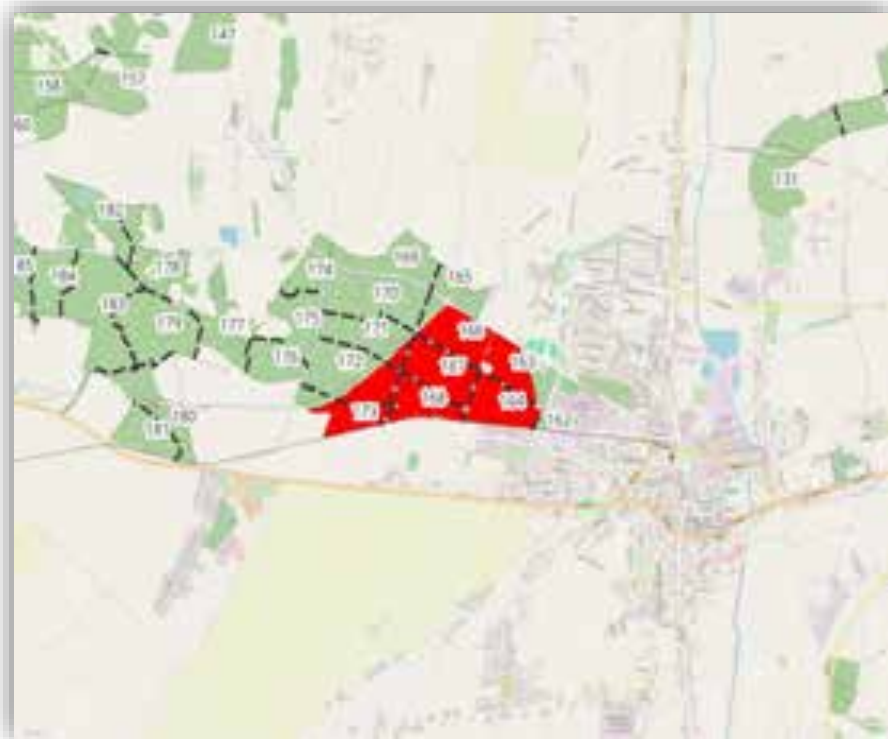
c) lasy uzdrowiskowe w strefach A i B (w rozumieniu ustawy z dnia 28 lipca 2005 r. o lecznictwie uzdrowiskowym, uzdrowiskach i obszarach ochrony uzdrowiskowej oraz o gminach uzdrowiskowych).





*„Lasy o zwiększonej funkcji społecznej dotyczą przede wszystkim lasów wokół dużych miast i tych terenów, wobec których wyrażane są oczekiwania zmniejszenia pozyskiwania drewna, rozwoju infrastruktury rekreacyjnej czy organizacji imprez masowych.”*

(Strona internetowa DGLP)





Las Państwowe

# Powierzchnia ogólna – 387,58 ha

L. Zawory

L. Ostrowieczno

L. Miranowo

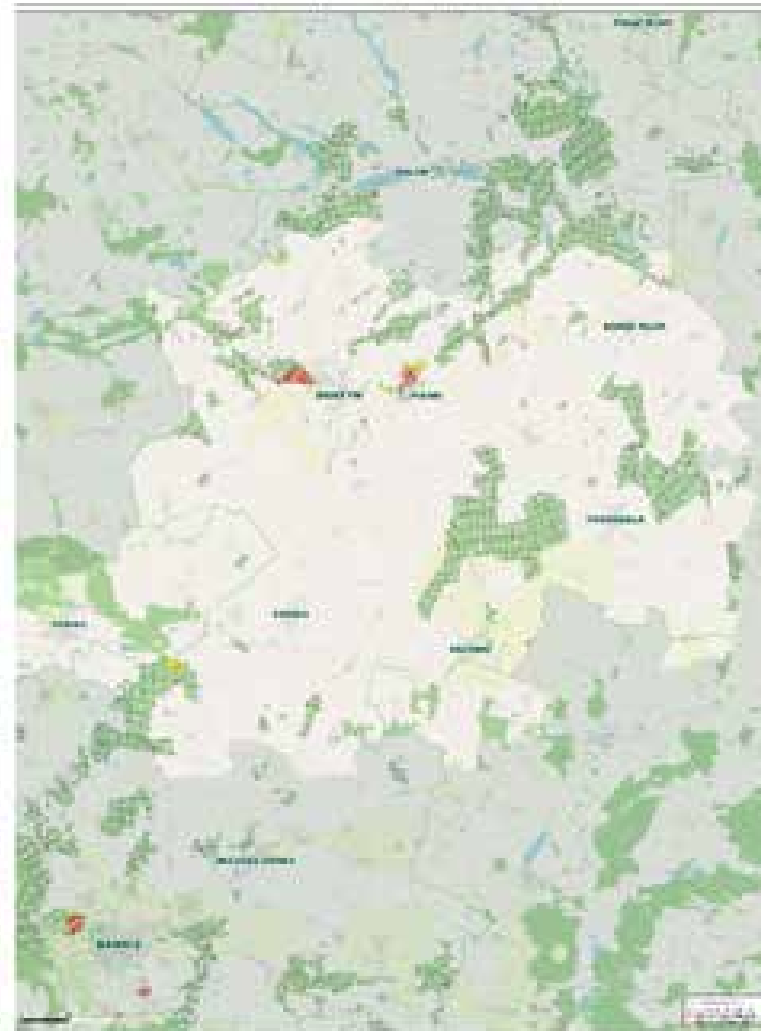
L. Kosowo

L. Karzec

L. Dębno

L. Krasnolipka

Lasy o zwiększonej funkcji społecznej





## W lasach o zwiększonej funkcji społecznej wyróżnia się:

- a) strefę intensywnego oddziaływania społecznego
- b) strefę zrównoważonego oddziaływania społecznego

9. Strefa intensywnego oddziaływania społecznego przeważnie dotyczy terenów leśnych położonych w bezpośrednim lub bliskim sąsiedztwie osiedli mieszkaniowych oraz wzdłuż głównych szlaków, na których koncentruje się ruch rekreacyjny. W ich obrębie przez cały rok i każdego dnia odnotowuje się znaczącą, intensywną obecność ludzi chodzących na indywidualne i rodzinne spacer, uprawiających sport (bieganie, nordic walking, jazda na rowerze) czy też traktujących las jako miejsce zabawy dla dzieci. Z punktu widzenia gospodarki leśnej musi to być uwzględnione w jej planowaniu na kolejny okres obowiązywania planu urządzenia lasu. Planowane działania mają przede wszystkim zapewnić bezpieczeństwo osób tam przebywających i zachować estetykę krajobrazu leśnego, przy jego spowolnionej wymianie pokoleniowej i zachowaniu trwałości lasu oraz pełnionych przez niego funkcji. Zabiegi z zakresu użytkowania lasu ukierunkowane są na poprawę stanu zdrowotnego oraz różnicowanie w budowie lasu (struktura gatunkowa i wiekowa). Zastosowanie mają przede wszystkim rębnie złożone o długim lub bardzo długim okresie odnowienia, z nieschematycznymi cięciami. Cięcia pielęgnacyjne powinny mieć charakter sanitarny lub przekształceniowy, kształtujący krajobraz. Intensywność użytkowania winna uwzględniać procesy wymiany pokoleń oraz stan zdrowotny.

10. Strefa zrównoważonego oddziaływania społecznego dotyczy pozostałych terenów leśnych, w ramach kompleksu o zdiagnozowanej w planie urządzenia lasu zwiększonej funkcji społecznej. Zwykle położone są dalej od osiedli mieszkaniowych i głównych traktów, z zauważalną znacznie mniejszą obecnością ludzi. Z punktu widzenia gospodarki leśnej presja społeczna jest mniejsza i realizacja celów gospodarki leśnej nie musi być poddana tak istotnym zmianom, jak w strefie intensywnego oddziaływania społecznego.



# Leśnictwo Karzec – zrównoważona 47,31 ha

LZFS	adr_les		pow
STR_ZROW	09-16-3-10-4	-b -00	1,15
STR_ZROW	09-16-3-10-4	-c -00	2,95
STR_ZROW	09-16-3-10-4	-d -00	2,33
STR_ZROW	09-16-3-10-4	-f -00	3,22
STR_ZROW	09-16-3-10-4	-g -00	1,75
STR_ZROW	09-16-3-10-4	-h -00	6,16
STR_ZROW	09-16-3-10-4	-i -00	0,75
STR_ZROW	09-16-3-10-4	-j -00	0,63
STR_ZROW	09-16-3-10-4	-k -00	2,54
STR_ZROW	09-16-3-10-4	-l -00	0,99
STR_ZROW	09-16-3-10-4	-m -00	3,25
STR_ZROW	09-16-3-10-7	-a -00	2,08
STR_ZROW	09-16-3-10-7	-b -00	2,39
STR_ZROW	09-16-3-10-7	-c -00	5,84
STR_ZROW	09-16-3-10-7	-d -00	1,18
STR_ZROW	09-16-3-10-7	-g -00	0,69
STR_ZROW	09-16-3-10-7	-h -00	3,37
STR_ZROW	09-16-3-10-8	-a -00	0,41
STR_ZROW	09-16-3-10-8	-b -00	2,93
STR_ZROW	09-16-3-10-8	-c -00	2,7



Lasy o zwiększonej funkcji społecznej







# Leśnictwo Dębno –

intensywna 70,54 ha, zrównow. 8,95 ha

LZFS	adr_les	pow		LZFS	adr_les	pow
STR_INTE	09-16-3-12-145 -b -00	2,94		STR_INTE	09-16-3-12-146 -k -00	3,45
STR_INTE	09-16-3-12-145 -c -00	4,18		STR_INTE	09-16-3-12-147 -a -00	0,51
STR_INTE	09-16-3-12-145 -d -00	4,95		STR_INTE	09-16-3-12-147 -b -00	1,37
STR_INTE	09-16-3-12-145 -f -00	0,72		STR_INTE	09-16-3-12-147 -c -00	2,39
STR_INTE	09-16-3-12-145 -g -00	0,46		STR_INTE	09-16-3-12-147 -d -00	2,09
STR_INTE	09-16-3-12-145 -h -00	0,5		STR_INTE	09-16-3-12-147 -f -01	3,77
STR_INTE	09-16-3-12-145 -i -00	0,46		STR_INTE	09-16-3-12-147 -f -99	16,44
STR_INTE	09-16-3-12-146 -a -00	6,33		STR_INTE	09-16-3-12-147 -g -00	0,68
STR_INTE	09-16-3-12-146 -b -00	1,2		STR_INTE	09-16-3-12-147 -h -00	0,86
STR_INTE	09-16-3-12-146 -c -00	1,17		STR_INTE	09-16-3-12-148 -g -00	1,58
STR_INTE	09-16-3-12-146 -d -00	1,9		STR_ZROW	09-16-3-12-148 -a -00	0,58
STR_INTE	09-16-3-12-146 -f -00	3,1		STR_ZROW	09-16-3-12-148 -b -00	0,59
STR_INTE	09-16-3-12-146 -g -00	1,96		STR_ZROW	09-16-3-12-148 -c -00	3,98
STR_INTE	09-16-3-12-146 -h -00	3,51		STR_ZROW	09-16-3-12-148 -d -00	0,65
STR_INTE	09-16-3-12-146 -i -00	1,65		STR_ZROW	09-16-3-12-148 -f -00	3,15
STR_INTE	09-16-3-12-146 -j -00	2,37				
	Ogółem: 79,49 ha					



### Lasy o zwiększonej funkcji społecznej





# Leśnictwo Krasnolipka – intensywna 20,71 ha

LZFS	adr_les	pow
STR_INTE	09-16-3-13-300 -a -01	0,01
STR_INTE	09-16-3-13-300 -a -02	0,06
STR_INTE	09-16-3-13-300 -a -99	6,5
STR_INTE	09-16-3-13-300 -b -00	1,54
STR_INTE	09-16-3-13-300 -c -00	1,09
STR_INTE	09-16-3-13-300 -d -01	0,01
STR_INTE	09-16-3-13-300 -d -02	1,91
STR_INTE	09-16-3-13-300 -d -03	3,33
STR_INTE	09-16-3-13-300 -d -04	0,57
STR_INTE	09-16-3-13-300 -d -05	0,96
STR_INTE	09-16-3-13-300 -d -06	2,56
STR_INTE	09-16-3-13-300 -d -99	0,38
STR_INTE	09-16-3-13-300 -f -01	0,61
STR_INTE	09-16-3-13-300 -f -99	0,16
STR_INTE	09-16-3-13-300 -g -01	0,52
STR_INTE	09-16-3-13-300 -g -99	0,5

Lasy o zwiększonej funkcji społecznej





## Wytyczne dotyczące „lasów o zwiększonej funkcji społecznej”

Priorytetem gospodarowania jest trwałość lasu, bezpieczeństwo odwiedzających i utrzymanie walorów krajobrazowych.





## Wytyczne dotyczące „lasów o zwiększonej funkcji społecznej”

- Nie sprowadzą lasów do roli podmiejskich parków czy niedostępnych dla rekreacji rezerwatów.
- W takich lasach nadal będą realizowane prace leśne, ale w sposób jak najbardziej zindywidualizowany, z minimalnym udziałem zrębów.





## Wytyczne dotyczące „lasów o zwiększonej funkcji społecznej”

Wytyczne nie wprowadzają nagłej rewolucji. Na etapie tworzenia planu zachęcają do partycypacji społecznej osób zainteresowanych lasem, aby wypracować takie rozwiązania, które zadowolą wszystkich interesariuszy gospodarki leśnej.





# Zapraszamy do konsultacji indywidualnych

do 12 lipca 2024r. jest możliwość zapoznania się z materiałami oraz spotkanie z konsultantem ds. kontaktów społecznych w biurze Nadleśnictwa Piaski

[agnieszka.wozniak@poznan.lasy.gov.pl](mailto:agnieszka.wozniak@poznan.lasy.gov.pl)

tel. 601165 992





Lasy Państwowe

[www.piaski.poznan.lasy.gov.pl](http://www.piaski.poznan.lasy.gov.pl)

Zakładka

## PROJEKT LASÓW SPOŁECZNYCH





## Lasy Państwowe

---

Dziękujemy za uwagę  
i zapraszamy do dialogu

Nadleśnictwo Piaski  
ul. Drzędzewska 1, 63-820 Piaski  
piaski@poznan.lasy.gov.pl  
tel.: +48 65 573 90 80